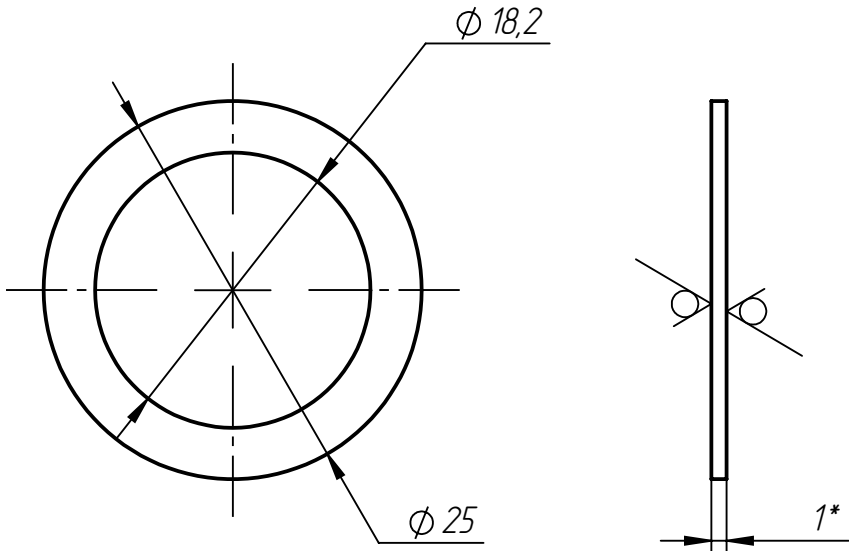


Первичное применение		Формат	Зона	Поз.	Обозначение	Наименование	Кол.	Примечан.
Справочный №		A4		1	JCB.66-07.001	Шайба	1	
		A4		2	JCB.66-07.002	Шайба	1	
						Стандартные изделия		
				3		Кольцо DIN 471 18x1,2	1	
						Кольца O-ring DIN 3771		
				4		13,3x2,4	1	
				5		16x2,5	4	
				6		30x2,5	1	
				7		96x4	2	
				8		110x2	2	
Подпись и дата	Инв. № дубл.							
Взам. Инв. №								
Подпись и дата								
Инв. № подл.								
УПЛОТНЕНИЕ КОМПЛЕКТ;SAD/20;168188 (S38750959)						Лит.	Лист	Листов
							1	1

Инв. № подл.	Подп. и дата	Взам. инв. №	Инв. № дцкл.	Подп. и дата	Справ. №	Перв. Примен.

JCB.66-07.001

$\sqrt{Ra\ 6,3\ (\checkmark)}$



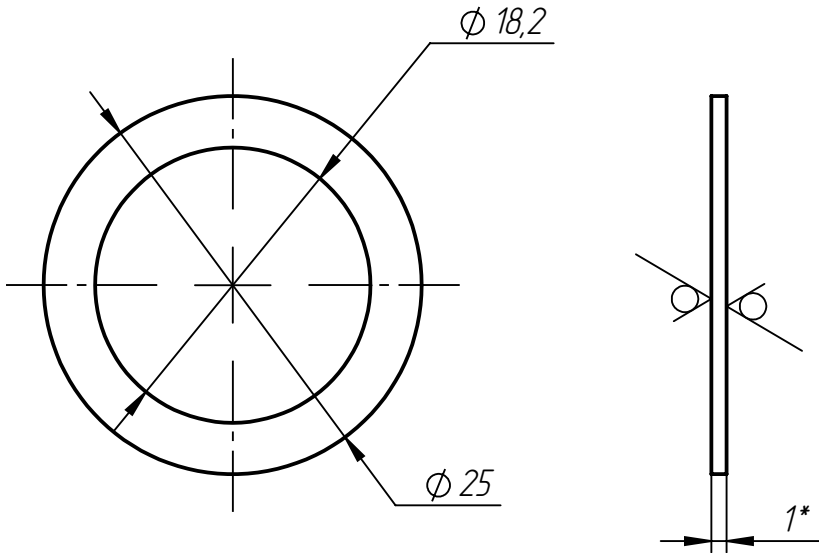
- *Размеры для справок.
- Общие допуски по ГОСТ 30893.1-2002: H14; h14; ±IT14/2.

JCB.66-07.001			
Шаўда	Лут.	Масса	Масштаб
		0.00	2:1
	Лист 1 Листов 1		
Лист 1 AISI 304			

Инв. № подл.	Подп. и дата	Взам. инв. №	Инв. № дцкл.	Подп. и дата	Справ. №	Перв. Примен.

JCB.66-07.002

$\sqrt{Ra\ 6,3\ (\checkmark)}$



- *Размеры для справок.
- Общие допуски по ГОСТ 30893.1-2002: H14; h14; $\pm IT14/2$.

JCB.66-07.002				
Шахта	Лит.		Масса	Масштаб
			0.00	2:1
	Лист 1		Листов 1	
Лист 1 PE-1000 ГОСТ 16337-77				